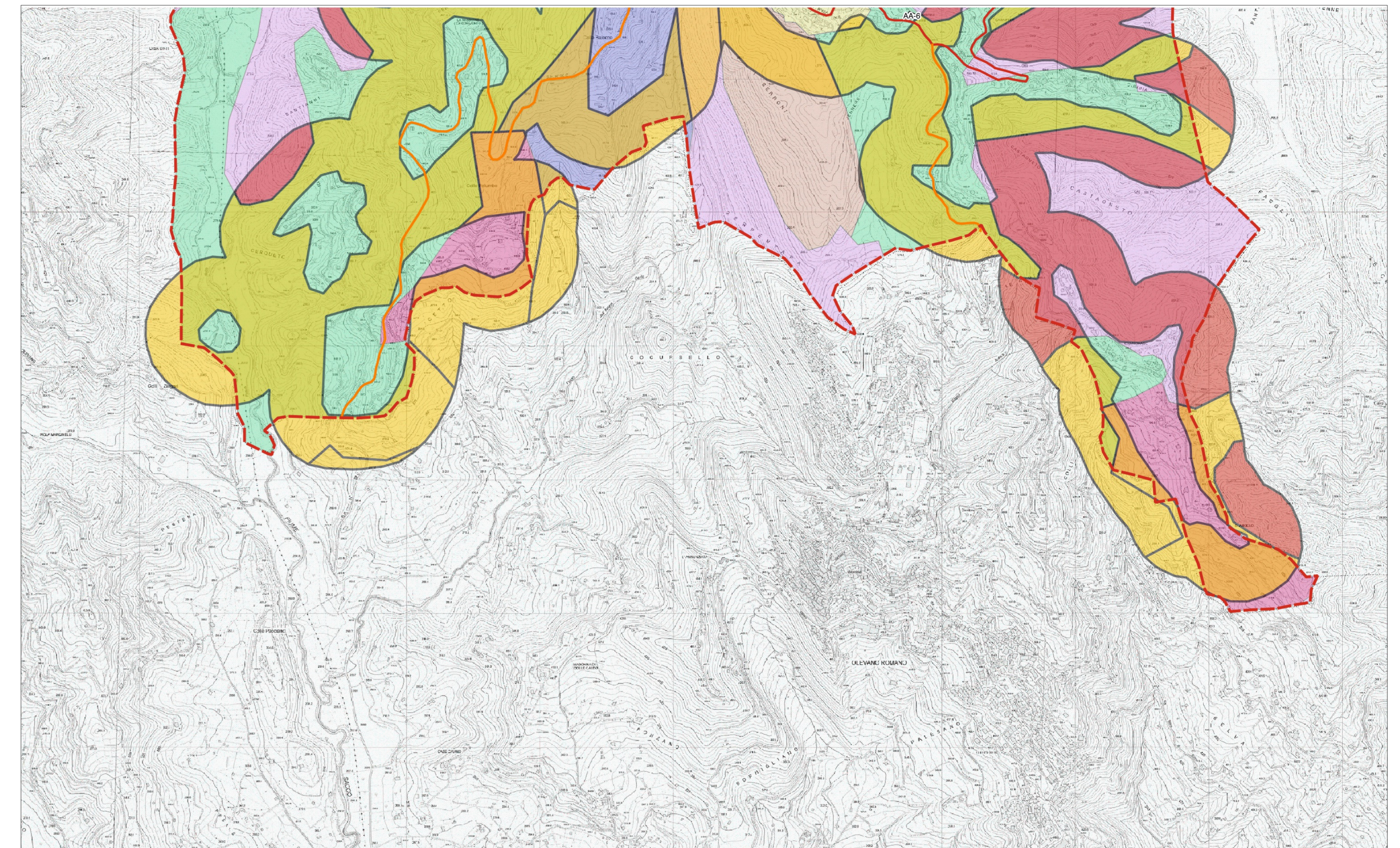
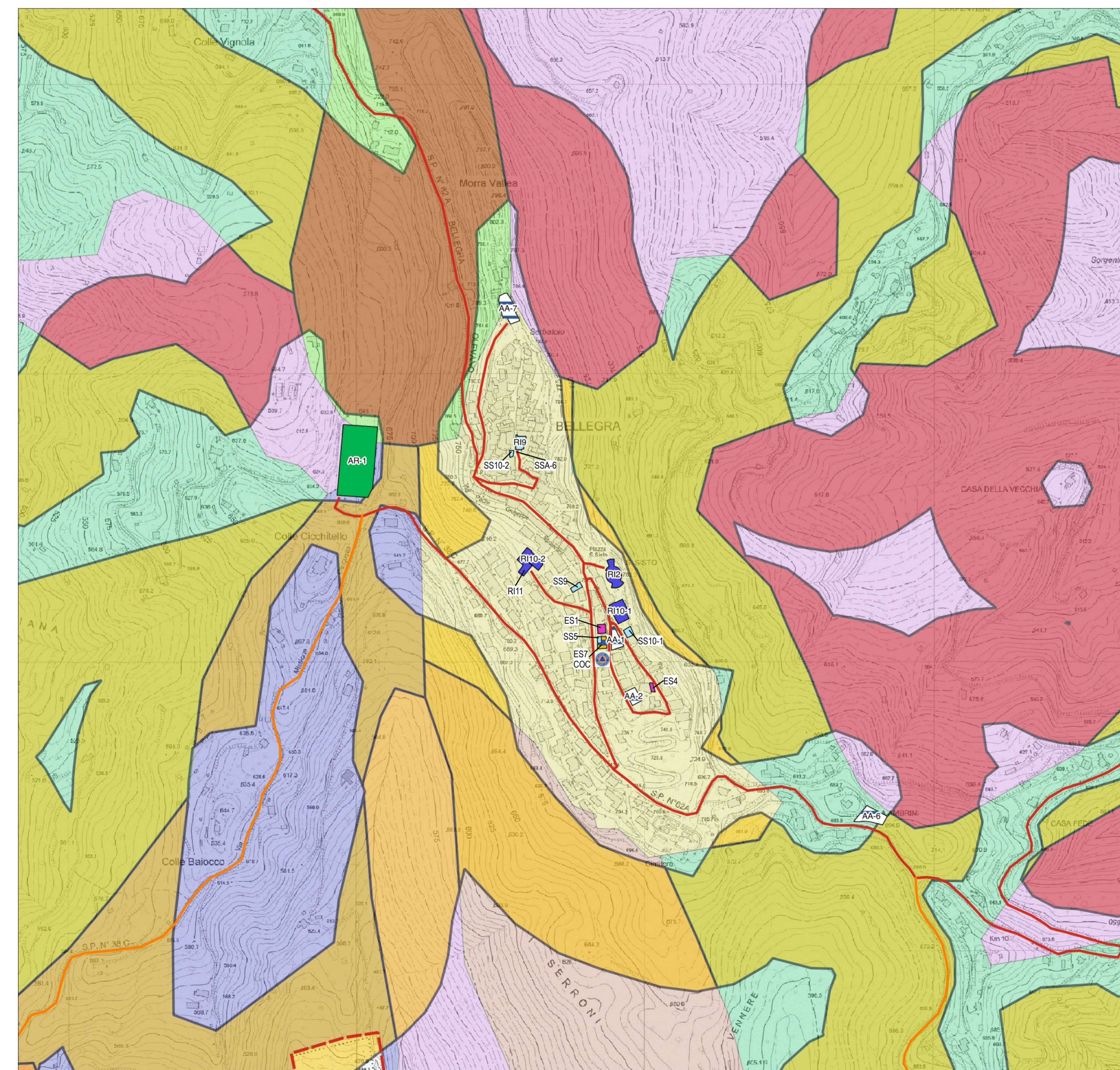


Rischio Incendio di Interfaccia - Scenario N. 2 - Frazioni a Nord del Capolungo (zone abitate in agglomerati sparsi) - Scala 1:10000



Rischio Incendio di Interfaccia - Scenario N. 3 - Frazioni a Sud del Capolungo (zone abitate in agglomerati sparsi) - Scala 1:10000



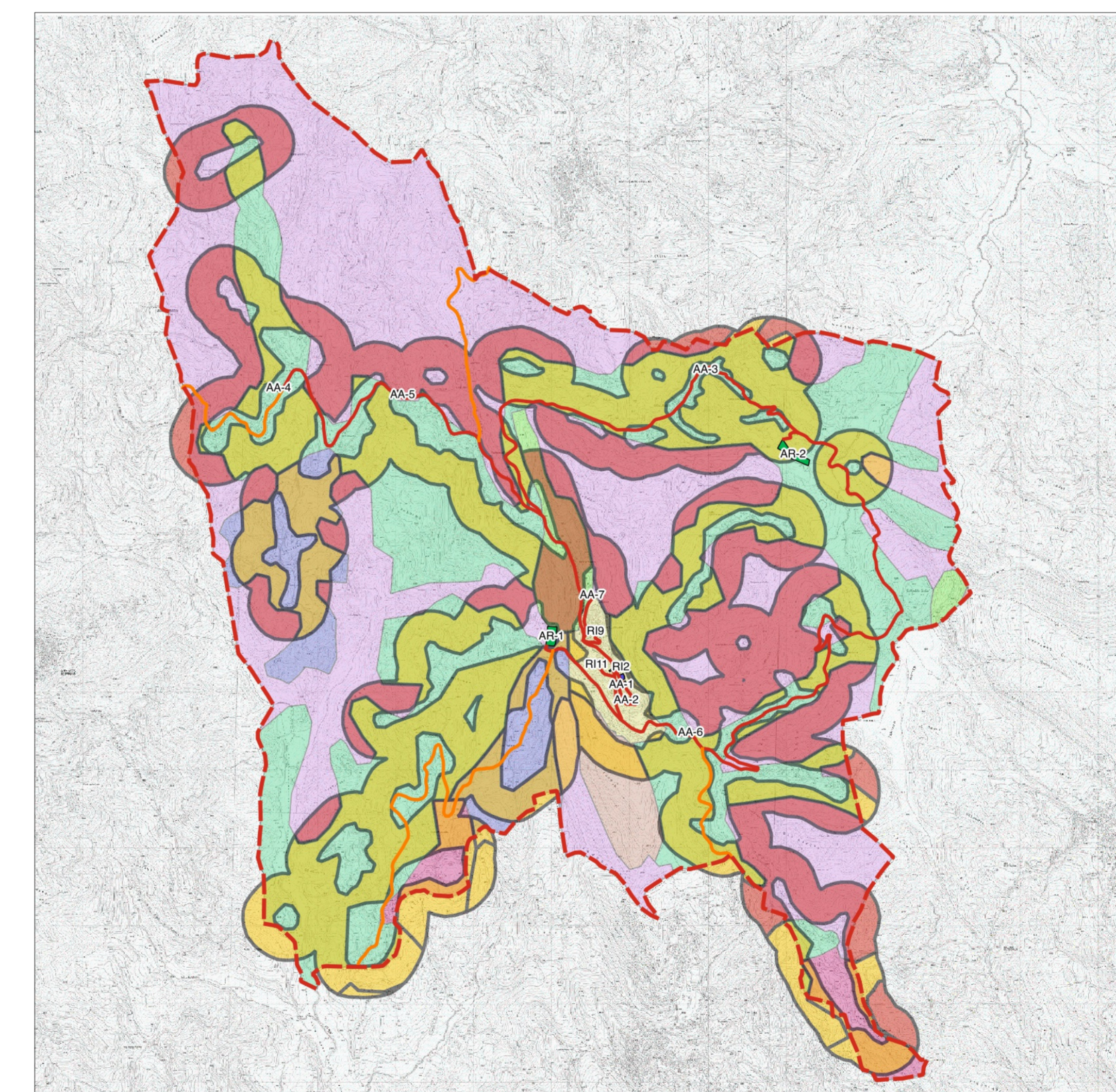
Rischio Incendio di Interfaccia - Scenario N. 1 - Capolungo - Scala 1:5000

Legenda

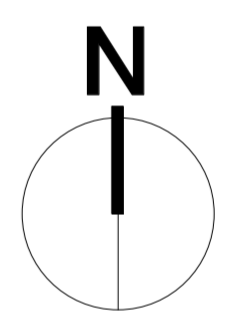
- Confini comunali
- Viabilità
- ACCESSO
- CONNESSIONE
- Edifici strategici
- COC
- Strategico
- Arete di protezione civile
- Accoglienza
- Attesa
- Servizi essenziali
- Edifici rilevanti
- Arete di interfaccia
- R3
- R4
- Corine Land Cover
- 112 - Zone residenziali a tessuto discontinuo e rado
- 223 - Oliveti
- 242 - Sistemi culturali e partecellari complessi
- 243 - Aree prevalentemente occupate da colture agrarie
- 311 - Boschi di latifoglie
- 312 - Boschi di conifere
- 324 - Aree a vegetazione boschiva ed arbustiva in evoluzione

Legenda degli edifici Strategici, Rilevanti e Servizi essenziali:

- | | |
|--|--|
| ES1 Sede Comunale | Chiesa di S.Sisto |
| ES7 Polizia Locale COC | Centro Anziani |
| ES4 Caserma Carabinieri | |
| | Chiesa di S.Sisto |
| R12 Luoghi di culto | Centro Anziani |
| R19 Centro Anziani, e Pro- loco | Istituto comprensivo "Francesco d'Assisi" (materna e primaria) |
| RI10-1 Strutture scolastiche non sedi di COC | Istituto comprensivo "Francesco d'Assisi" (secondaria primo grado) |
| RI10-2 Strutture scolastiche non sedi di COC | Sede protezione civile comunale |
| RI11 Altro (Sede protezione civile) | |
| SA6 Centro anziani | Centro anziani |
| SS5 Postazioni ordinarie ambulanze | Volontari C.R.I. |
| SS9 Farmacie dispensari | Farmacia Centrale |
| SS10-1 Medici | Ambulatorio Dott. Passacantilli e Sebastiani |
| SS10-2 Medici | Ambulatorio Dott. Cherubini |



Vista d'insieme - Scala 1:25000



PIANO COMUNALE DI EMERGENZA E PROTEZIONE CIVILE



Comune di Bellegra (RM)

Carta dello Scenario di Rischio Incendio

Tavola 4 Scale 1:25000 - 1:10000 - 1:5000

Comune Amministrazione Comunale (BELLEGRA) Piazza del Municipio 9 00030 Bellegra (RM)	Soggetto realizzatore Dott. Geol. Andrea Cola	Data Integrazione 14 Marzo 2017
Ing. Simone De Angelis		