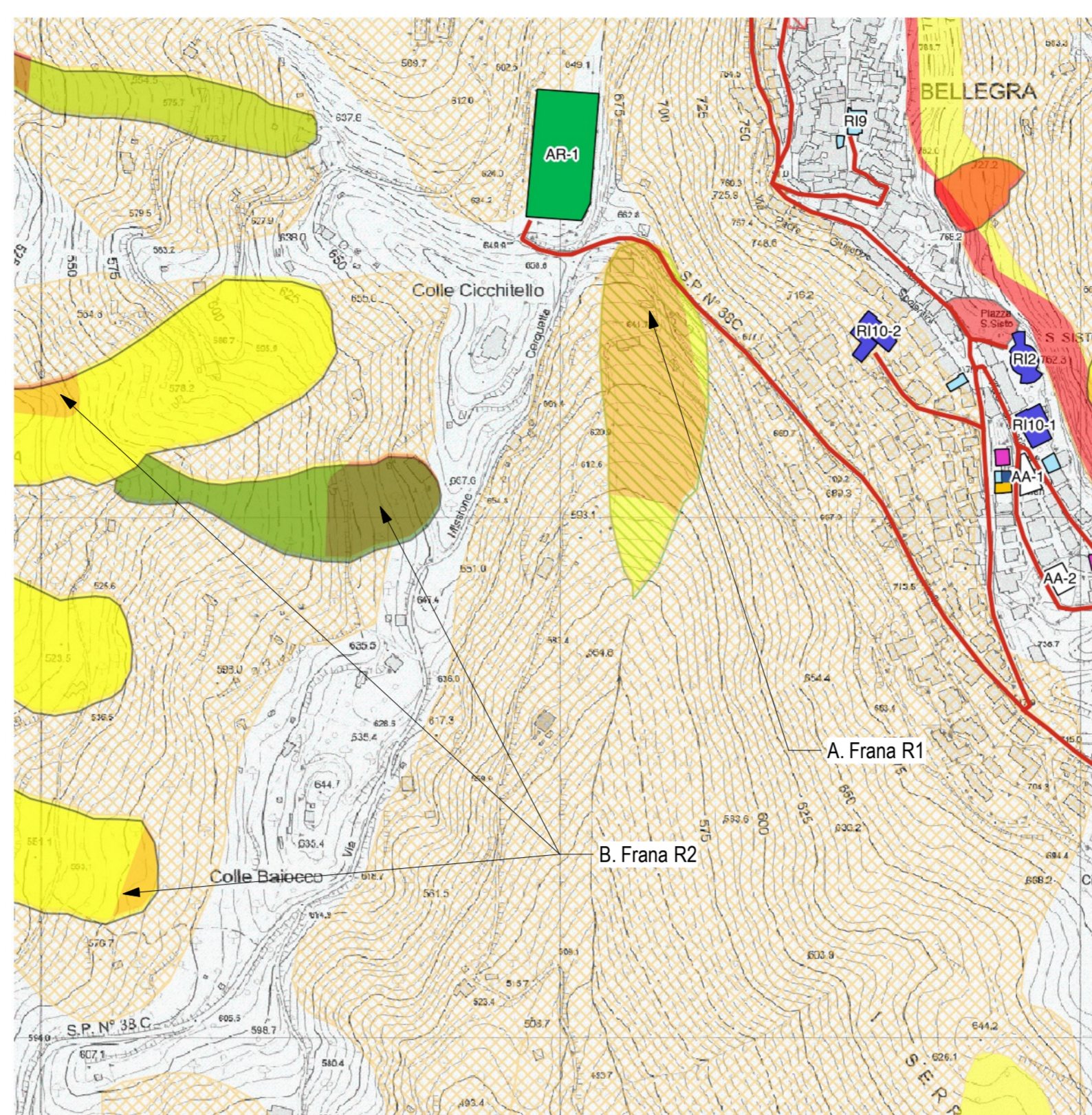


DESCRIZIONE DELL'EVENTO	
Scenario N.1	N.1 - Località Centro Storico e San Sisto
Tipologia di evento	Il centro storico di Bellegra ed il quartiere di San Sisto risultano interessati da numerosi fenomeni gravitativi di differente entità ed interessano abitazioni di tipo residenziale e infrastrutture viarie. Di seguito si riportano le seguenti aree di rischio specifiche: A: Potenziali frane per crollo o ribaltamento della struttura arenaria di Bellegra. Tale area interessa la parte Nord del centro storico, lambisce via Roma all'accesso al Paese e solo marginalmente una abitazione. B: C. Frana affluve (C) di tipo R4 (PAI Liri-Garigliano) e (B) di tipo R3 (PAI Liri-Garigliano) nel lato Sud del centro storico che di San Sisto. Tutta la potenziale frana investe il versante scosceso alla destra dell'abitato, non interessa direttamente le abitazioni ma lambisce la loro area di sedime. C: Frana di tipo R2 (PAI Liri-Garigliano) di Rischio medio, interessa la strada comunale di accesso alla località Maluro. D: Frana di tipo R2 (PAI Liri-Garigliano) di Rischio medio, interessa la strada comunale di accesso alla località Maluro. E: Frana di tipo R2 (PAI Liri-Garigliano) di Rischio medio, interessa la strada comunale di accesso alla località Maluro.
Frequenza (Ricorrente: R; Massimo: M)	M
Denominazione zona	Centro Storico e Quartiere San Sisto
Indicatori di evento	a vista previsti dal livello di allarme
Elementi vulnerabili potenzialmente coinvolti	Popolazione residente in abitazioni, stimata in 130 abitanti di cui 80 persone over65 e 2 persone con disabilità.
Attività presenti nella zona e che possono rappresentare fonti di ulteriore rischio	Infrastruttura comunale per Maluro (vedi cartografia allegata)
Interferenza con la rete di mobilità e trasporti	Nessuna

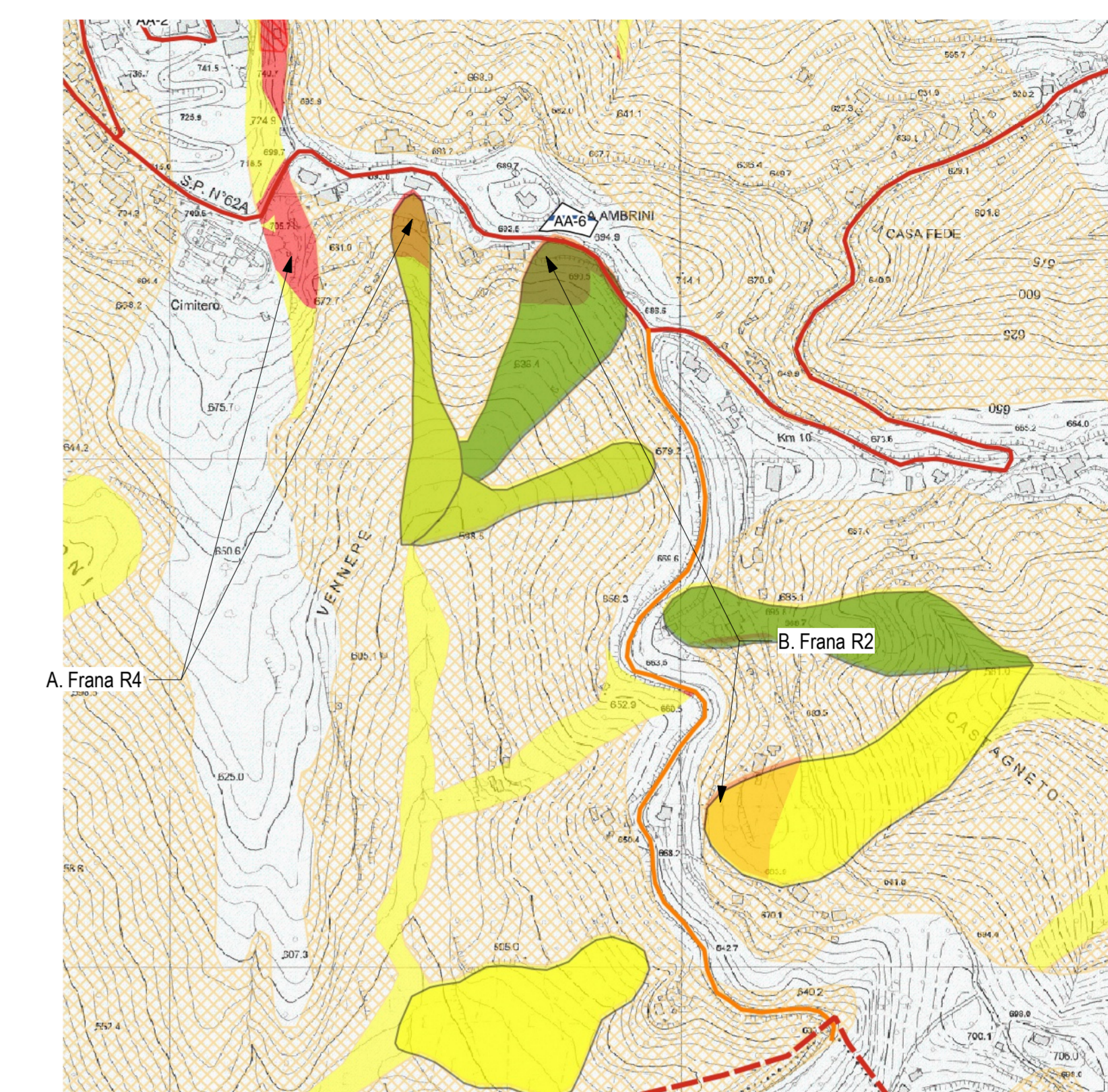
DANNI ATTESI	
Scenario n.	N.1 - Località Centro Storico e San Sisto
Elementi vulnerabili potenzialmente coinvolti	Popolazione residente in abitazioni, stimata in 130 abitanti di cui 80 persone over65 e 2 persone con disabilità, infrastruttura comunale per Maluro (vedi cartografia allegata)
Tipi di danno atteso	Il principale danno atteso alle abitazioni potrebbe consistere in una manifestazione fessurativa a seguito del movimento. Nell'ipotesi più spinta del danno atteso, si potrebbe arrivare a parziali crolli delle strutture a seguito dello scivolamento dell'area di sedime. Scivolamenti di materiale interesserebbero immediatamente anche la sede stradale di Via Roma e di Piazza San Sisto.
Entità del danno atteso	Il danno atteso è proporzionale all'entità dell'evento meteorico scatenante il movimento gravitativo o dall'eventuale presenza di acque non correttamente regimate.



Rischio Frana - Scenario N.2 S.P. 38C - Colle Cicchitello - Scala 1:5000

DESCRIZIONE DELL'EVENTO	
Scenario N	N.2 - S.P. 38C Loc. Colle Cicchitello
Tipologia di evento	L'area oggetto dello scenario risulta interessata da un fenomeno gravitativo che interessa sia la Strada Provinciale 38C sia alcune abitazioni presenti sul tracciato della strada stessa. I fenomeni gravitativi sono classificabili principalmente come R2 (PAI Liri-Garigliano)
Frequenza (Ricorrente: R; Massimo: M)	M
Denominazione zona	S.P. 38C Loc. Colle Cicchitello
Indicatori di evento	a vista previsti dal livello di allarme
Elementi vulnerabili potenzialmente coinvolti	Popolazione residente n. 10 divisa in 4 nuclei familiari, di cui 8 anziani
Attività presenti nella zona e che possono rappresentare fonti di ulteriore rischio	Edifici prevalentemente residenziali. E Strada Provinciale
Interferenza con la rete di mobilità e trasporti	Nessuna

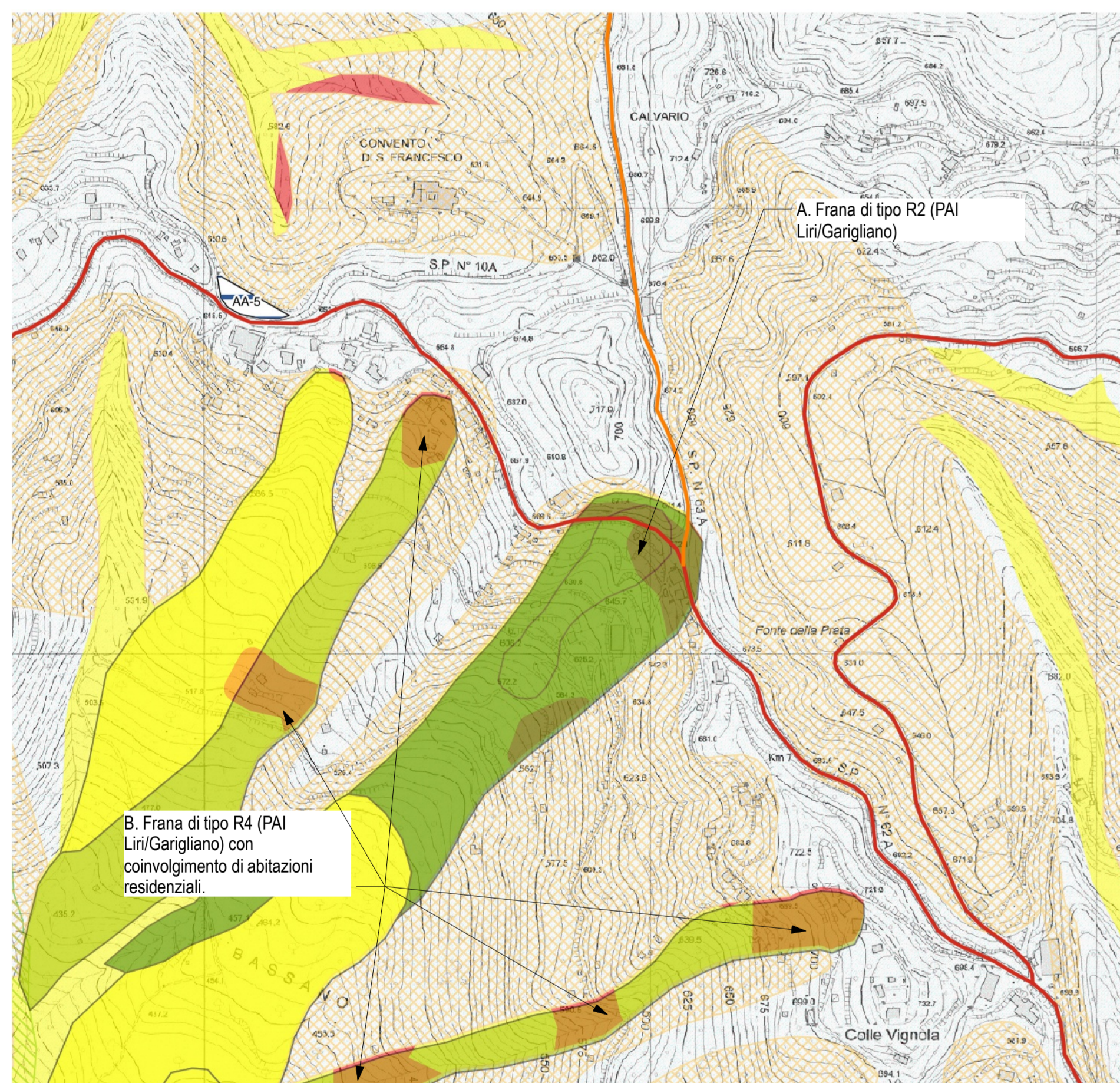
DANNI ATTESI	
Scenario n.	N.2 - S.P. 38C Loc. Colle Cicchitello
Elementi vulnerabili potenzialmente coinvolti	Popolazione residente n. 10 divisa in 4 nuclei familiari, di cui 8 anziani
Tipi di danno atteso	Edifici prevalentemente residenziali. E Strada Provinciale
Entità del danno atteso	Il principale danno atteso alle abitazioni potrebbe consistere in una manifestazione fessurativa nelle abitazioni interessate dal movimento. Nell'ipotesi più spinta del danno atteso, si potrebbe arrivare a parziali crolli delle strutture a seguito dello scivolamento dell'area di sedime. Inoltre nel caso si venisse a verificare qualsiasi tipo di evento, si attendono danneggiamenti al rilevato stradale. Il danno atteso è proporzionale all'entità dell'evento meteorico scatenante il movimento gravitativo o dall'eventuale presenza di acque non correttamente regimate.



Rischio Esondazione - Scenario N.3 S.P. n. 62A Loc. Ambrini - Scala 1:5000

DESCRIZIONE DELL'EVENTO	
Scenario N	N.3 - S.P. 62A Loc. Ambrini
Tipologia di evento	Le località risultano interessate da alcuni fenomeni gravitativi di entità diversa che vanno ad interessare abitazioni di tipo residenziale ed infrastrutture viarie. In particolare si riscontrano frane di tipo: - R2 (PAI Liri-Garigliano) con interessamento per scivolamento della coltre superficiale e impattate edifici. - R3 (PAI Liri-Garigliano) con interessamento per scivolamento della coltre superficiale e impattate edifici.
Frequenza (Ricorrente: R; Massimo: M)	M
Denominazione zona	S.P. 62A Loc. Ambrini
Indicatori di evento	a vista previsti dal livello di allarme.
Elementi vulnerabili potenzialmente coinvolti	La vulnerabilità è limitata al tratto di S.P. 62A che corre alla base delle scarpate potenzialmente coinvolte.
Attività presenti nella zona e che possono rappresentare fonti di ulteriore rischio	Nessuna
Interferenza con la rete di mobilità e trasporti	Strada Provinciale 62A

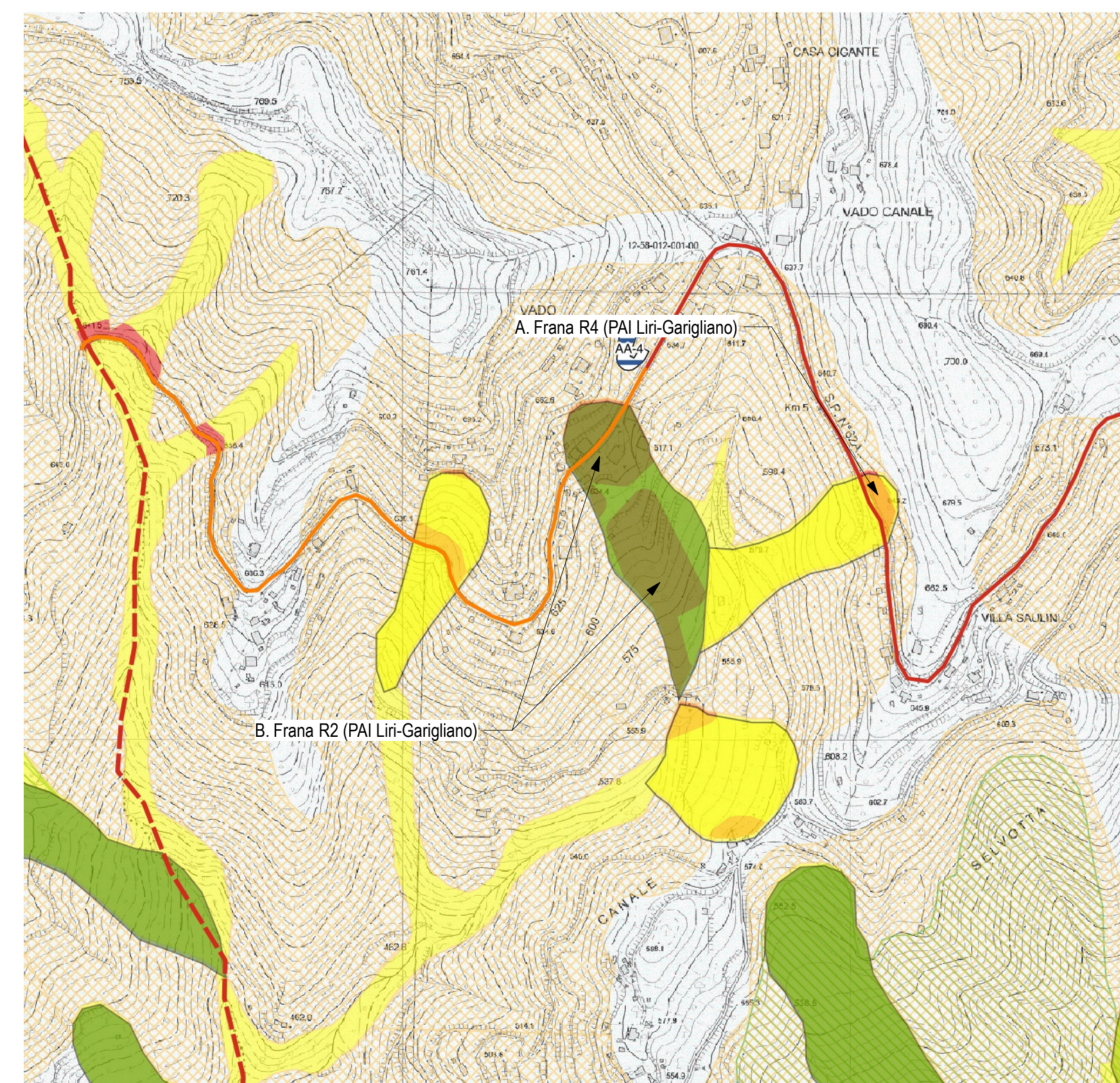
DANNI ATTESI	
Scenario n.	N.3 - S.P. 62A Loc. Ambrini
Elementi vulnerabili potenzialmente coinvolti	La vulnerabilità è limitata al tratto di S.P. 62A che corre alla base delle scarpate potenzialmente coinvolte.
Tipi di danno atteso	Il movimento gravitativo in questione interessa sia il tratto di strada provinciale 62A, sia parte del territorio. Il tipo di danno può essere ricondotto a danneggiamento del rilevato stradale o pavimentazione e a movimenti relativi nelle abitazioni che possono andare da fessurazioni fino a crolli totali.
Entità del danno atteso	Il danno atteso è proporzionale all'entità dell'evento meteorico scatenante il movimento gravitativo o dall'eventuale presenza di acque non correttamente regimate. Nei casi più limitati si potrebbero avere colate di fango sulla corsa stradale.



Rischio Frana - Scenario N.4 - Loc. Vado Canale S.P. 62A - Scala 1:5000

DESCRIZIONE DELL'EVENTO	
Scenario N	N.4 - Loc. Vado Canale S.P. 62A
Tipologia di evento	La località risulta interessata da fenomeni gravitativi sia di rischio elevato R4 (PAI Liri-Garigliano) con presenza di abitazioni residenziali via infrastrutture viarie (S.P. 62A) con rischio R2. La tipologia di frana prevede una dinamica di scivolamento che interessa la sede stradale e l'area di sedime di alcuni degli edifici presenti nella frazione. Il fenomeno gravitativo interessa la base della sede stradale con conseguente formazione di nicchia di distacco sulla carreggiata.
Frequenza (Ricorrente: R; Massimo: M)	M
Denominazione zona	Loc. Vado Canale S.P. 62A
Indicatori di evento	a vista previsti dal livello di allarme.
Elementi vulnerabili potenzialmente coinvolti	Numero 3 edifici residenziali. Popolazione residente n. 20 di cui 8 anziani. Ulteriore elemento di vulnerabilità è il tratto di S.P. 62 A che corre sulla cresta delle scarpate potenzialmente coinvolte.
Attività presenti nella zona e che possono rappresentare fonti di ulteriore rischio	Nessuna
Interferenza con la rete di mobilità e trasporti	Strada Provinciale 62 A

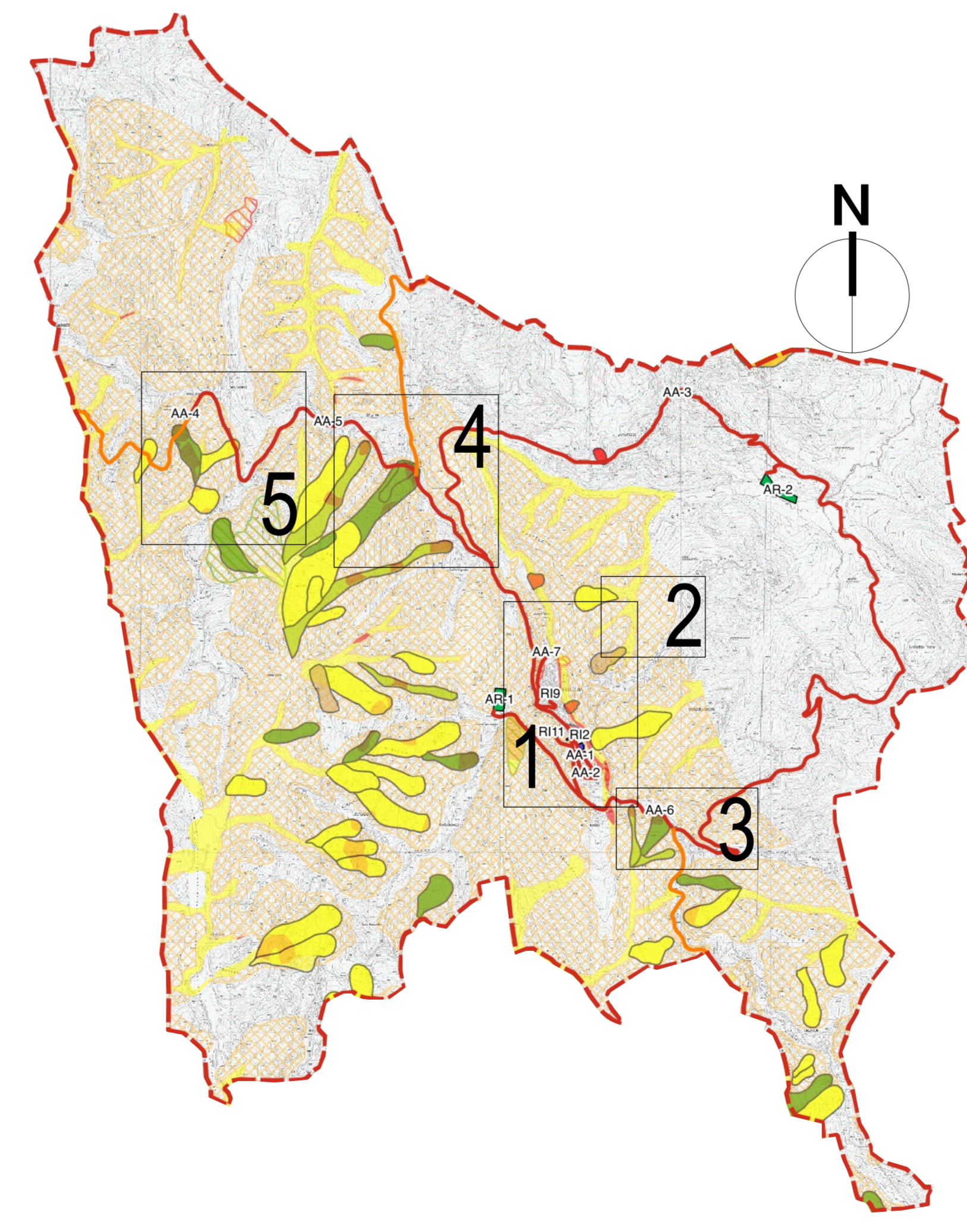
DANNI ATTESI	
Scenario n.	N.4 - Loc. Vado Canale S.P. 62A
Elementi vulnerabili potenzialmente coinvolti	Numero 3 edifici residenziali. Popolazione residente n. 20 di cui 8 anziani. Ulteriore elemento di vulnerabilità è il tratto di S.P. 62 A che corre sulla cresta delle scarpate potenzialmente coinvolte.
Tipi di danno atteso	Il movimento gravitativo in questione interessa sia il tratto di strada provinciale 62 A sia parte del territorio. Il tipo di danno può essere ricondotto a danneggiamento del rilevato stradale o pavimentazione e a movimenti relativi nelle abitazioni che possono andare da fessurazioni fino a crolli totali.
Entità del danno atteso	Il danno atteso è proporzionale all'entità dell'evento meteorico scatenante il movimento gravitativo o dall'eventuale presenza di acque non correttamente regimate. Nei casi più limitati si potrebbero avere fessurazioni del manto stradale.



Rischio Frana - Scenario N.5 Loc. Vado Canale - SP 62A - Scala 1:5000

DESCRIZIONE DELL'EVENTO	
Scenario N	N.5 - Loc. Vado Canale S.P. 62A
Tipologia di evento	La località risulta interessata da fenomeni gravitativi di rischio elevato R4 ed R3 (PAI Liri-Garigliano) con presenza di una abitazione residenziale ed infrastrutture viarie sulla S.P. 62 A (R4). La tipologia di frana prevede una dinamica di scivolamento che interessa la sede stradale e l'area di sedime di alcuni degli edifici presenti nella frazione. Il fenomeno gravitativo interessa la base della sede stradale con conseguente formazione di nicchia di distacco sulla carreggiata.
Frequenza (Ricorrente: R; Massimo: M)	M
Denominazione zona	N.5 Loc. Vado Canale S.P. 62A
Indicatori di evento	a vista previsti dal livello di allarme.
Elementi vulnerabili potenzialmente coinvolti	Numero 3 edifici residenziali. Popolazione residente n. 20 di cui 8 anziani. Ulteriore elemento di vulnerabilità è il tratto di S.P. 62 A che corre sulla cresta delle scarpate potenzialmente coinvolte.
Attività presenti nella zona e che possono rappresentare fonti di ulteriore rischio	Nessuna
Interferenza con la rete di mobilità e trasporti	Strada Provinciale 62 A

DANNI ATTESI	
Scenario n.	N.5 - Loc. Vado Canale S.P. 62 A
Elementi vulnerabili potenzialmente coinvolti	Numero 3 edifici residenziali. Popolazione residente n. 20 di cui 8 anziani. Ulteriore elemento di vulnerabilità è il tratto di S.P. 62 A che corre sulla cresta delle scarpate potenzialmente coinvolte.
Tipi di danno atteso	Il movimento gravitativo in questione interessa sia il tratto di strada provinciale 62 A sia parte del territorio. Il tipo di danno può essere ricondotto a danneggiamento del rilevato stradale o pavimentazione e a movimenti relativi nelle abitazioni che possono andare da fessurazioni fino a crolli totali.
Entità del danno atteso	Il danno atteso è proporzionale all'entità dell'evento meteorico scatenante il movimento gravitativo o dall'eventuale presenza di acque non correttamente regimate. Nei casi più limitati si potrebbero avere fessurazioni del manto stradale.



- Legenda**
- Confini comunali
 - Viabilità
 - ACCESSO
 - CONNESSIONE
 - Edifici strategici
 - COC
 - Strategico
 - Area di protezione civile
 - Accoglienza
 - Attesa
 - Servizi essenziali
 - Edifici rilevanti
- Catalogo frane - Frane poligonali
- MOLTO ELEVATA
 - ELEVATA
 - ALTA
 - MODERATA
 - SITTO DI ATTEN.
 - N.D.
 - ALTRO
- Catalogo frane - Aree soggette a franosità diffusa
- Aree soggette a crolli/ribaltam
 - Aree soggette a sprofondam
 - Aree soggette a frane superf.
 - Instab

PIANO COMUNALE DI EMERGENZA E PROTEZIONE CIVILE

Comune di Bellegra (RM)

Carta dello Scenario di Rischio Idrogeologico

Tavola 2		Scale 1:5000 e 1:5000
Comune Amministrazione Comunale BELLEGRA Piazza del Municipio 9 00300 Bellegra (RM)	Soggetto realizzato Dot. Geol. Andrea Cola	Data Integrazione 14 Marzo 2017
		Ing. Simone De Angelis